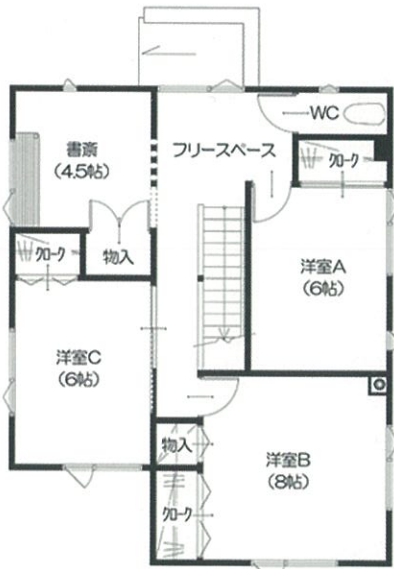




1st floor



2nd floor



JR函館本線・室蘭本線

「岩見沢」

駅 徒歩

10分

販売価格

3,052.4

土地+建物
万円 (税込)

- 生鮮市場徒歩1分 ■小学校徒歩2分圏内 ■JR岩見沢駅徒歩10分圏内
- 125坪の広々敷地 ■オープンキッチン ■フリースペース ■南向きテラス
- 無結露50年保証 ■地盤20年保証 ■超高耐候外壁「Fuge」を採用

- 所在地: 岩見沢市5条西9丁目10-1 ■用途地域: 第2種住居地域・近隣商業地域
- 土地面積: 413.52㎡ ■交通: JR「岩見沢」駅 徒歩10分 ■建物面積: 122.56㎡
- 建蔽率: 73.45% ■容積率: 267.26% ■建築確認番号: 第BVJ-V16-10-0055号 ■取引態様: 売主

毎週土・日・祝日公開中

北海道知事石狩(2)第7654号
株式会社FPホーム
☎ 011-741-2222

FPホーム 検索
お気軽にお問い合わせ下さい。